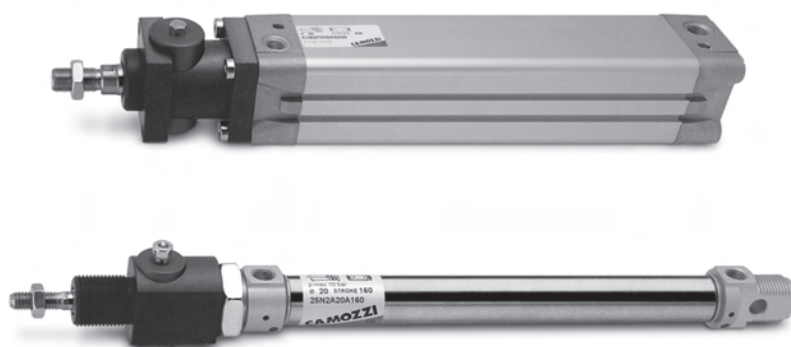


Фрикционные тормоза для пневмоцилиндров. Серия RL.

Для цилиндров стандарта ISO 6431/VDMA и ISO 6432*.
Серия RL \varnothing 20, 25, 32, 40, 50, 63, 80, 100, 125.



- » Компактное исполнение
- » Функционирование в двух направлениях
- » Фиксация штока без давления, освобождение при подаче давления

Фиксаторы штока пневмоцилиндра Серия RL были разработаны в 9-ти различных диаметрах для использования с цилиндрами диаметров 20-25 мм (DIN/ISO 6432) и с цилиндрами диаметров 32, 40, 50, 63, 80, 100 и 125 мм (DIN/ISO 6431 VDMA). Компактные размеры позволяют осуществлять монтаж в ограниченном пространстве. Фиксаторы штока пневмоцилиндра обычно используют для того, чтобы зафиксировать груз в случае внезапной остановки или случайного отключения питания цилиндра. Фрикционный тормоз способен удерживать усилие, равное приложенной максимальной внешней нагрузке на штоке цилиндра при давлении 8 Бар.

Для промежуточной остановки пневмоцилиндра нужно использовать 5/3 (лин/поз) распределитель с подачей давления в обе линии. Шток должен зафиксироваться, когда управляющий клапан находится в центральном положении.

Внимание: фиксатор штока не должен использоваться для "торможения" во время движения, он должен применяться только тогда, когда движение прекращено.

Прим.: при использовании фиксатора штока пневмоцилиндра - длина штока должна быть увеличена. Минимальные увеличения для каждого диаметра указаны в таблицах.

ОБЩИЕ ХАРАКТЕРИСТИКИ

Конструкция	компактный
Действие	управляемый зажим штока
Материалы	корпус - анодированный алюминий фиксаторы - латунь, уплотнения - NBR
Диаметр	\varnothing 20 - 25 - 32 - 40 - 50 - 63 - 80 - 100 - 125
Рабочая температура	0°C ÷ 80°C (при сухом воздухе -20°C)
Конфигурация	сброс давления
Рабочее давление	3 ÷ 8 бар
Присоединение	M5 = \varnothing 20, 25, 32 G1/8 = \varnothing 40, 50, 63, 80, 100, 125
Рабочее тело	чистый воздух с распыленным маслом и без*

* Если уже используется смазка (мы рекомендуем применять масло ISO VG32), то ее подачу нельзя прекращать.

КОДИРОВКА

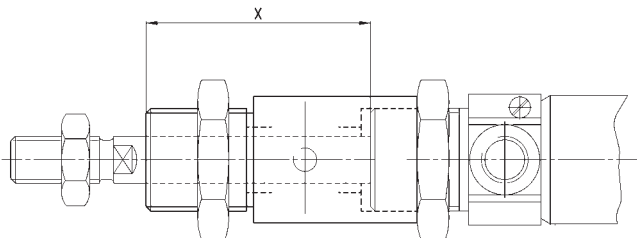
RLC	-	41	-	32
------------	---	-----------	---	-----------

RLC СЕРИЯ
RLC = стандартный, в комплекте с тормозным блоком и корпусом
RLB = только с тормозным блоком

41 ЦИЛИНДРЫ СЕРИИ
 24 = для Серии 24 и 25
41 = для Серии 40, 60 и 61

32 ДИАМЕТРЫ ЦИЛИНДРОВ (мм)
 20 = \varnothing 20
 25 = \varnothing 25
32 = \varnothing 32
 40 = \varnothing 40
 50 = \varnothing 50
 63 = \varnothing 63
 80 = \varnothing 80
 100 = \varnothing 100
 125 = \varnothing 125

Минимальный рабочий ход

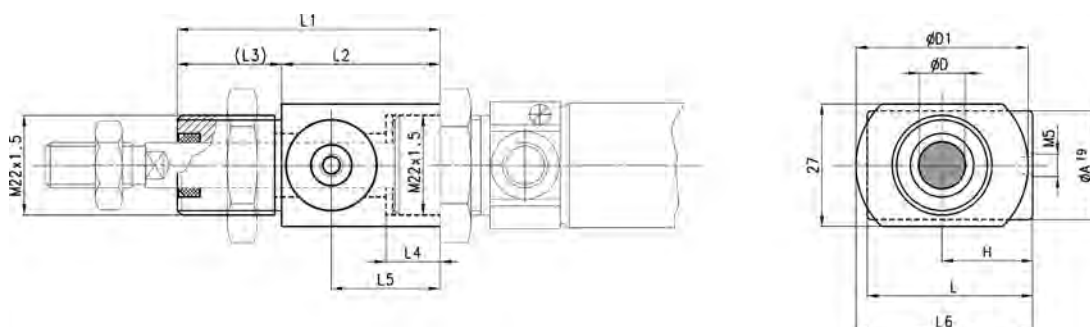


\varnothing	X
20	+50
25	+48
32	+40
40	+43
50	+57
63	+57
80	+80
100	+80
125	+125

X = удлинение

Фрикционные тормоза для пневмоцилиндров. Серия RL

ø 20 - 25.

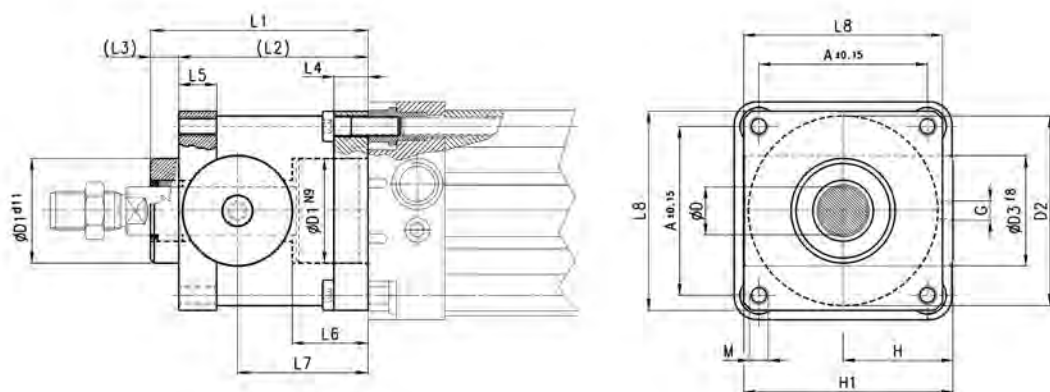


РАЗМЕРЫ

Мод.	ø	D	A	D1	H	L	L1	L2	L3	L4	L5	L6
RLC-24-20	20	8	20	38	21	40	58	35	23	12	24	40
RLC-24-25	25	10	20	38	21	40	58	35	23	12	24	40

Фрикционные тормоза для пневмоцилиндров. Серия RL

ø 32 - 125.



РАЗМЕРЫ

Мод.	ø	D	D1	D2	D3	G	L1	L2	L3	L4	L5	L6	L7	L8	A	M	H	H1	Z
RLC-41-32	32	12	30,5	35	25	M5	58	48	10	8	13	20,5	34	45	32,5	M6	25,5	46,5	M6X20
RLC-41-40	40	16	35	40	28	G1/8	65	55	10	8	13	22,5	38	50	38	M6	30	53	M6X20
RLC-41-50	50	20	40	50	35	G1/8	82	70	12	15	16	29,5	48	60	46,5	M8	36	64	M8X30
RLC-41-63	63	20	45	60	38	G1/8	82	70	12	15	16	29,5	49,5	70	56,5	M8	40	75	M8X30
RLC-41-80	80	25	45	80	48	G1/8	110	90	20	18	20	35	61	90	72	M10	50	95	M10X35
RLC-41-100	100	25	55	100	58	G1/8	115	100	15	18	20	39	69	105	89	M10	58	110,5	M10X35
RLC-41-125	125	32	60	130	65	G1/8	167	122	45	22	30	51	86,5	140	110	M12	80	150	M12X40