

Запорная и регулирующая аппаратура

Управление:

Пневматическое двустороннее и одностороннее с пружинным возвратом.

Электрическое.

Позиционер (пневматический, электропневматический).

ШАРОВЫЕ КРАНЫ

Двух- и трех-ходовые шаровые краны.

Условный проход: от 10 до 100 мм.

Материал корпуса: латунь, нержавеющая сталь, углеродистая сталь.

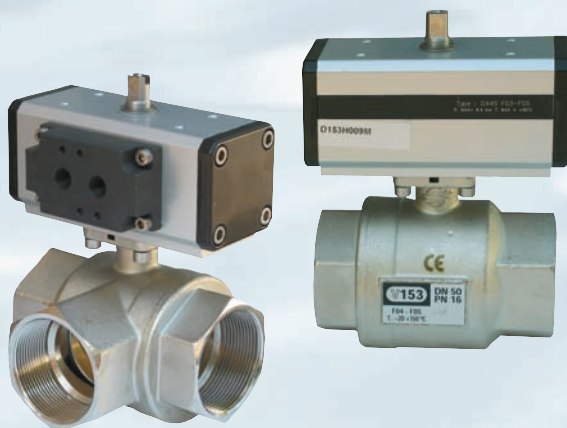
Рабочая температура: от -20° до 200°С.

Рабочее давление: от 0 до 500 Бар.

Присоединение: резьбовое (наружная, внутренняя), фланцевое, под сварку.

Рабочая среда: вода, воздух, газ, нефтехимические продукты, масло, агрессивные среды.

Управление: ручное, пневматическое, электрическое.



ЗАДВИЖКИ ПВХ

Шаровые краны 2-х и 3-х ходовые, задвижки бабочки из ПВХ.

Условный проход: от 10 до 300 мм.

Материал корпуса: ПВХ.

Рабочая температура: от 0° до 60°С.

Рабочее давление: от 0 до 16 Бар.

Присоединение: резьбовое, фланцевое, под сварку.

Область применения: химическая промышленность.

Управление: ручное, пневматическое, электрическое.



ОТСЕЧНЫЕ КЛАПАНЫ

Отсечной пневматический клапан VIP.

Условный проход: от 10 до 50 мм.

Материал корпуса: латунь.

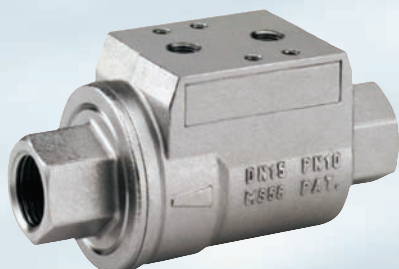
Рабочее давление: 10-16 Бар.

Рабочая температура: -20° до +150°С

Рабочая среда: воздух, газы, масла, горячая вода, пар.

Присоединение: резьбовое.

Управление: пневматическое.



СЕДЕЛЬНЫЕ КЛАПАНЫ

Условный проход: от 10 до 50 мм.

Материал корпуса: латунь, нержавеющая сталь.

Рабочая среда: воздух, вода, пар, спирт, масло, нефтепродукты, бензин.

Рабочее давление: от 0 до 16/25 Бар (пар - 180°С, от 0 до 10 Бар), зависит от модели и размера клапана.

Рабочая температура: от -10°С до 180°С.

Максимальная вязкость: 600 сСт (мм²/сек).

Присоединение: резьбовое, фланцевое, под сварку.

Управление: ручное, пневматическое.



ЗАДВИЖКИ "БАТТЕРФЛЯЙ"

Условный проход: от 25 до 600 мм.
 Материал корпуса: чугун, нержавеющая сталь.
 Типы уплотнений: EPDM, NBR, NYPALON, SILICON, PTFE (возможно исполнение металл-металл).
 Присоединение: резьбовое, фланцевое, под сварку.
 Рабочая температура: от -50° до 200°С.
 Рабочее давление: от 0 до 16 Бар.
 Управление: ручное (ручка, ручной редуктор), пневматическое, электрическое.

**ПРИВОДЫ С ПНЕВМАТИЧЕСКИМ И ЭЛЕКТРИЧЕСКИМ УПРАВЛЕНИЕМ**

Управление: пневматическое, электрическое.
 Действие: одностороннее с пружинным возвратом, двустороннее.
 Возможность остановки в промежуточном положении.
 Крутящий момент: от 8 до 3800 Нм.
 Угол поворота - 90°.
 Рабочая температура: от -20° до 80°С.
 Рабочее давление - 5,6 Бар.
 Присоединение - по ISO 5211.

**ПРИНАДЛЕЖНОСТИ ДЛЯ ПНЕВМАТИЧЕСКОГО ПРИВОДА**

Датчики положения:

1. Электромеханические;
2. Индуктивные;
3. Switchbox;
4. Визуальные индикаторы положения.

