

Цилиндры. Серия 41 - алюминиевый профиль.

Двустороннего действия, магнитные, с демпфированием.
Ø 160, 200 (DIN/ISO 6431).



- » Стандарт DIN/ISO 6431 и VDMA 24562
- » Шток - нержавеющая сталь
- » Регулируемая скорость демпфирования

Цилиндры Серии 41 диаметрами 160 и 200 мм соответствуют стандарту DIN/ISO 6431. Гильза из алюминиевого профиля улучшает внешний вид цилиндра и позволяет расположить шпильки внутри.

Положение поршня определяется магнитными датчиками положения, закрепляемыми на цилиндре. Цилиндры этой серии оснащены устройствами демпфирования в конце хода с регулировкой интенсивности торможения. Кроме того, поршень имеет пластиковые шайбы, обеспечивающие бесшумную остановку в крайних положениях. В передней крышке пневмоцилиндра имеется направляющая бронзовая втулка, по которой скользит шток. Длина хода стандартных цилиндров серии 41 до 1000 мм. По заказу поставляются цилиндры с длиной хода до 2700 мм.

ОБЩИЕ ХАРАКТЕРИСТИКИ

Конструкция	профиль со шпильками внутри
Действие	двустороннее
Материал	алюминиевые крышки, остальные детали - см. кодировку
Крепление	по резьбовым отверстиям шпилек, с помощью передних и задних фланцев, лап, центральной, передней и задней подвески, шарниров, цапф
Ход min - max	10 ÷ 2700 мм
Рабочая температура	0°C + 80°C (при сухом воздухе - 20°C)
Рабочее давление	1 + 10 бар
Усилие на штоке	см. табл. на стр. i/6
Потребление воздуха	см. табл. на стр. i/7
Скорость (без нагрузки)	10 ÷ 500 мм/сек
Рабочее тело	чистый воздух с распыленным маслом и без масла*

* Если уже используется смазка (мы рекомендуем применять масло ISO VG32), то ее подачу нельзя прекращать.

ТАБЛИЦА ЗНАЧЕНИЙ СТАНДАРТНОГО ХОДА ЦИЛИНДРОВ ДВУСТОРОННЕГО ДЕЙСТВИЯ СЕРИИ 41

✘ = двустороннего действия

СТАНДАРТНЫЕ ХОДЫ ЦИЛИНДРОВ

Ø	25	50	75	80	100	125	150	160	200	250	300	320	400	500
160		✘			✘		✘		✘				✘	✘
200		✘			✘				✘					

КОДИРОВКА

41	M	2	P	160	A	0200	-
-----------	----------	----------	----------	------------	----------	-------------	----------

41	СЕРИЯ
M	МОДИФИКАЦИЯ M = стандартный, магнитный
2	ДЕЙСТВИЕ 2 = двусторонний (демпфирование в обе стороны) 3 = двусторонний (без демпфирования) 4 = двусторонний (с демпфированием назад) 5 = двусторонний (с демпфированием вперед) 6 = двусторонний (двусторонний шток, демпфирование в обе стороны)
P	МАТЕРИАЛЫ P = шток - нерж. сталь AISI 420B, корпус - анодированный алюминий, уплотнения - NBR, шпильки и гайки штока - оцинкованная сталь R = шток - нерж. сталь AISI 420B, корпус - анодированный алюминий, уплотнения - NBR, гайки штока - нерж. сталь AISI 303, шпильки - нерж. сталь AISI 420B
160	ДИАМЕТР 160 мм 200 мм
A	ТИП КРЕПЛЕНИЯ A = стандартный F = центральная подвеска
0200	ХОД 10...2700 мм
-	СПЕЦИАЛЬНОЕ ИСПОЛНЕНИЕ

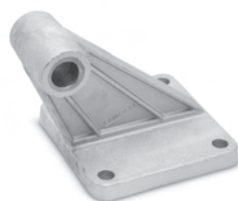
ПРИНАДЛЕЖНОСТИ (ПОДВЕСКИ) ДЛЯ ЦИЛИНДРОВ СЕРИИ 41



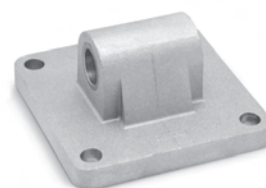
Гайка штока. Мод. U...



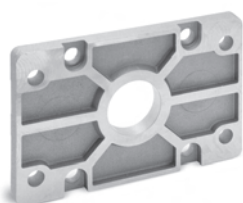
Ось. Мод. S...



Шарнирное крепление под углом 90° Мод. ZC...



Задняя подвеска охватываемая. Мод. L...



Передний и задний фланец. Мод. D-E...



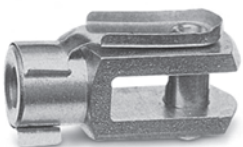
Ответный кронштейн для центральной подвески. Мод. BF...



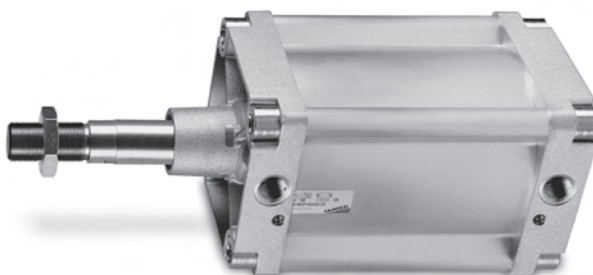
Центральная подвеска. Мод. F...



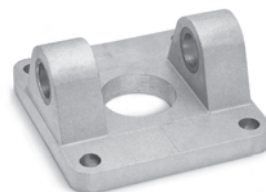
Лапы. Мод. B...



Вилка для штока. Мод. G...



Все принадлежности поставляются отдельно, за исключением Гайки штока Мод. U



Передняя и задняя охватывающая цапфа. Мод. C-H...

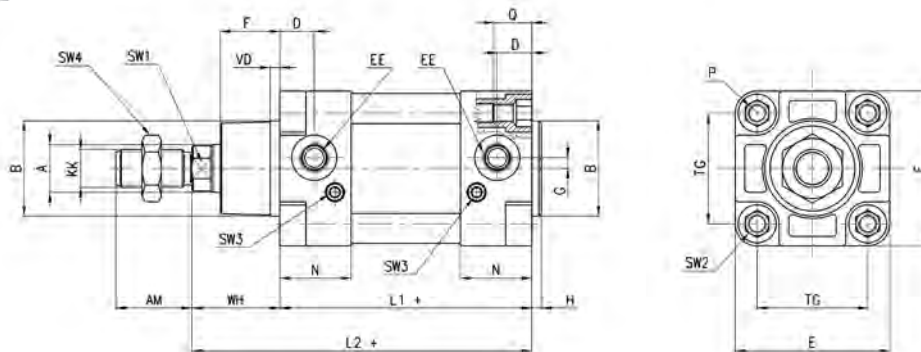


Сферический наконечник. Мод. GA...



Шарнирное крепление. Мод. C+L+S

Цилиндры. Серия 41

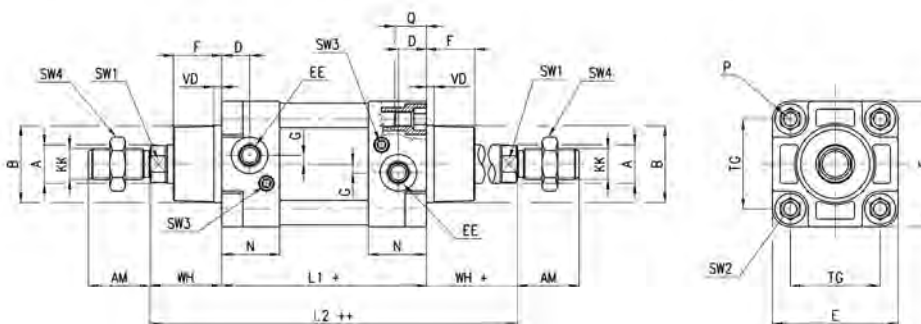


(+ добавить ход)

РАЗМЕРЫ																							
Ø	Ø A	KK	Ø B	D	G	F	AM	H	EE	WH	L1+	L2+	VD	N	P	Q	TG	E	SW1	SW2	SW3	SW4	демпфирование переднее/заднее
160	40	M36x2	65	25	12	53.5	72	6	G3/4	80	180	260	6	45	M16	26	140	176	36	17	4	55	29 / 36
200	40	M36x2	75	25	12	63.5	72	6	G3/4	95	180	275	6	45	M16	26	175	216	36	17	4	55	44 / 42

Цилиндры. Серия 41

Двухсторонний шток.



(+ добавить ход)

(++ добавить ход дважды)

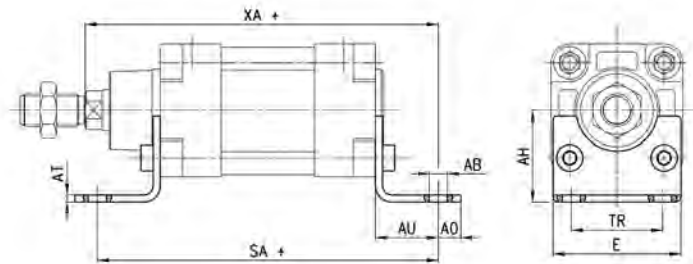
РАЗМЕРЫ																						
Ø	A	KK	B	D	G	F	AM	EE	WH	L1+	L2++	VD	N	P	Q	TG	E	SW1	SW2	SW3	SW4	демпфирование переднее/заднее
160	40	M36x2	65	25	12	53.5	72	G3/4	80	180	340	6	45	M16	26	140	176	36	17	4	55	29 / 36
200	40	M36x2	75	25	12	63.5	72	G3/4	95	180	370	6	45	M16	26	175	216	36	17	4	55	44 / 42

Лапы. Мод. В...

Материал: оцинкованная сталь.
В комплект входит:
Лапы 2 шт.
Винт 4 шт.



(+ добавить ход)

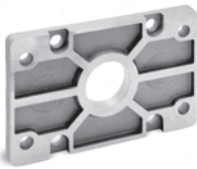


РАЗМЕРЫ

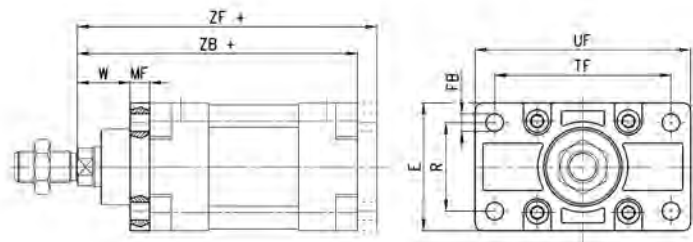
Мод.	∅	AT	SA+	XA+	TR	E	∅ AB	AH	AO	AU
B-41-160	160	10	300	320	115	175	18	115	20	60
B-41-200	200	11	320	345	135	215	22	135	30	70

Передний и задний фланец. Мод. D-E...

Материал: алюминий.
В комплект входит:
Фланец 1 шт.
Винт 4 шт.



(+ добавить ход)



РАЗМЕРЫ

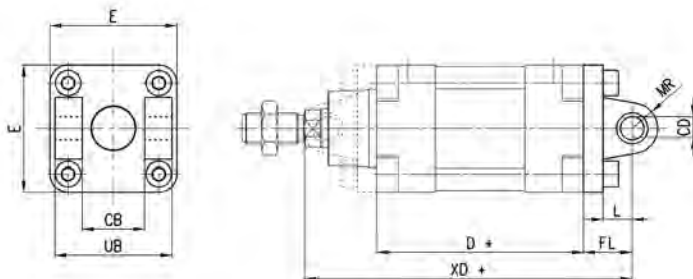
Мод.	∅	W	MF	ZB+	TF	R	UF	E	∅ FB	ZF+
D-E-41-160	160	60	20	260	230	115	276	175	18	280
D-E-41-200	200	70	25	275	270	135	312	215	22	300

Передняя и задняя охватывающая цапфа. Мод. С-Н...

Материал: алюминий.
В комплект входит:
Цапфа 1 шт.
Винт 4 шт.



(+ добавить ход)

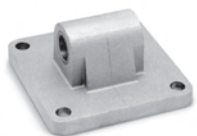


РАЗМЕРЫ

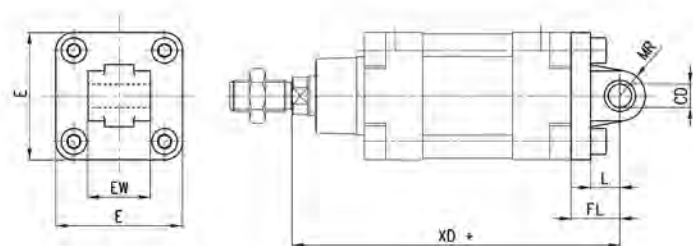
Мод.	∅	∅ CD	L	FL	D+	XD+	MR	E	CB	UB
C-H-41-160	160	30	35	55	180	315	30	175	90	170
C-H-41-200	200	30	35	60	180	335	30	215	90	170

Задняя подвеска охватываемая. Мод. L...

Материал: алюминий.
В комплект входит:
Подвеска охватываемая 2 шт.
Винт 4 шт.



(+ добавить ход)



РАЗМЕРЫ

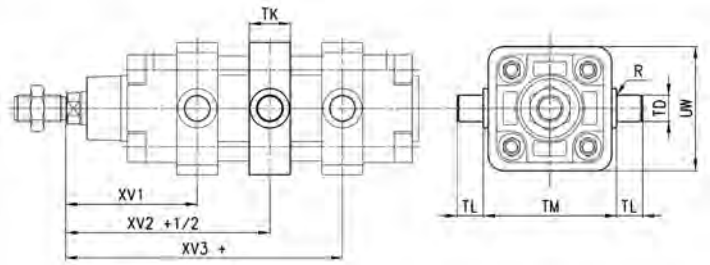
Мод.	∅	∅ CD	L	FL	XD+	MR	E	EW ^{-0.5-1.2}
L-41-160	160	30	35	55	315	30	175	90
L-41-200	200	30	35	60	335	30	215	90

Центральная подвеска. Мод. F...



(+ добавить ход)

Материал: оцинкованная сталь.
 В комплект входит:
 Подвеска 1 шт.
 Фиксирующий элемент 4 шт.
 Фиксирующий винт 4 шт.



РАЗМЕРЫ

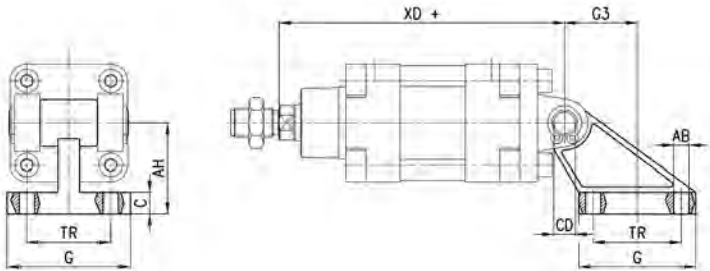
Мод.	∅	XV1	XV+1/2	XV3+	TM	h	∅ TD	TL	UW	R
F-41-160	160	145	170	195	200	40	32	32	200	0.2
F-41-200	200	160	185	210	250	40	32	32	250	0.2

Шарнирное крепление под углом 90° Мод. ZC...



(+ добавить ход)

Материал: алюминий.



РАЗМЕРЫ

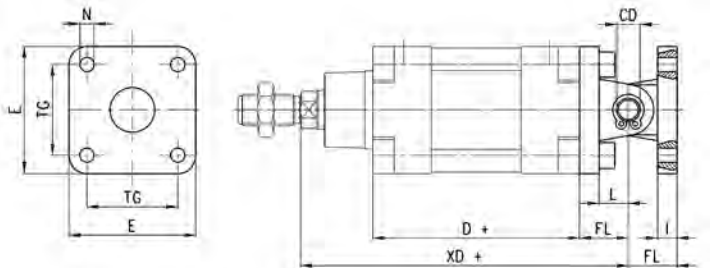
Мод.	∅	TR	∅ AB	AH	C	G	∅ CD	XD+	G3
ZS-160	160	140	16,5	140	20	180	30	315	105
ZS-200	200	175	16,5	140	25	220	30	335	125

Шарнирное крепление. Мод. C+L+S



(+ добавить ход)

Комплект для заказа:
 Цапфа охватывающая C... 1 шт.
 Подвеска охватывающая L... 1 шт.
 Ось S-160-200 1 шт.



РАЗМЕРЫ

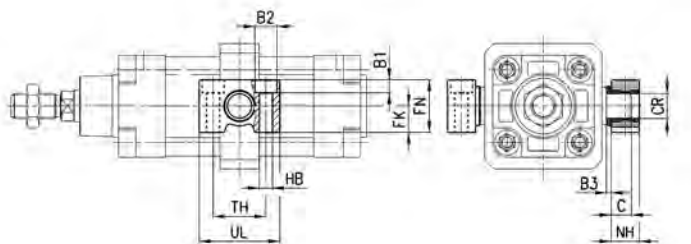
Мод.	∅	∅ CD	L	FL	D+	XD+	TG	E	∅ N	I
C+L+S	160	30	35	55	180	315	140	175	17	20
C+L+S	200	30	35	60	180	335	175	215	17	25

Ответный кронштейн для центральной подвески. Мод. BF...



(+ добавить ход)

Материал: алюминий.
 В комплект входит:
 Ответный кронштейн 2 шт.



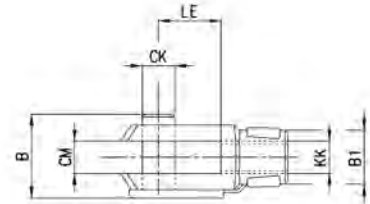
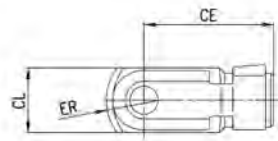
РАЗМЕРЫ

Мод.	∅	∅ CR	NH	C	B3	TH	UL	FK	FN	B1	∅ B2	∅ HB
BF-160-200	160-200	32	35	17,5	4	60	92	30	60	16	26	18

Вилка для штока. Мод. G...

ISO 8140.

Материал: оцинкованная сталь.



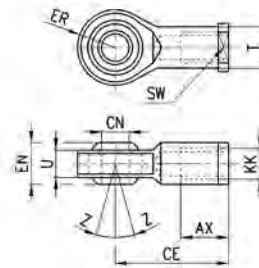
РАЗМЕРЫ

Мод.	∅	∅ CK	LE	CM	CL	ER	CE	KK	B	∅ B1
G-160-200	160-200	35	72	35	70	44	144	M36X2	92	60

Сферический наконечник. Мод. GA...

ISO 8139.

Материал: оцинкованная сталь.



РАЗМЕРЫ

Мод.	∅	∅ CN	U	EN	ER	AX	CE	KK	∅ T	Z	SW
GA-160-200	160-200	35	28	43	40	56	125	M36x2	46	6	50

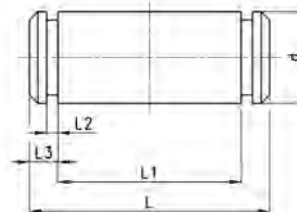
Ось. Мод. S...

Материал: нержавеющая сталь.

В комплект входит:

Ось 1 шт.

Пружинное кольцо 2 шт.



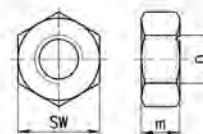
РАЗМЕРЫ

Мод.	∅	d	L	L1	L2	L3
S-160-200	160-200	30	179	170	1,6	4,25

Гайка штока. Мод. U...

UNI EN ISO 4035.

Материал: оцинкованная сталь.



РАЗМЕРЫ

Мод.	∅	D	m	SW
U-160-200	160-200	M36x2	14	55